

## KUULUTUS

Järvi-Suomen Energia Oy järjestää kuulemiskokoukset Hirvensalmella ja Mäntyharjulla koskien uutta rakennettavaa 110 kV voimansiirtojohtoa reitille Mäntyharjun Kiepin sähköasema – Uutela – Hirvensalmen Kissakoski. Maanmittauslaitos on 9.9.2020 päätöksellään MML 21033/03 04/2020 myöntänyt luvan Järvi-Suomen Energia Oy:n hakemuksen mukaisesti suorittaa voimansiirtojohtoon suunnan määrittämiseksi maastotutkimuksia Mäntyharjun ja Hirvensalmen kuntien alueilla.

Tehdyn reittikartoituksen perusteella johto tulee sijoittumaan Mäntyharjun kunnan alueella pääosin Uutelantien reuna-alueelle ja Hirvensalmen kunnan alueella pääosin puretun Uutelan ja Kissakosken välillä olleen 20 kilovoltin linjan paikalle.

Johdon rakentamisen vuoksi Järvi-Suomen Energia Oy tulee hakemaan Valtioneuvostolta lunastuslupaa, jonka perusteella haetaan sähkölinjan tarvitsemaa johtoaluetta varten kiinteistöjen käyttöoikeuden supistusta. Hakemus ja myöhemmin siihen liittyvät asiat tullaan käsittelemään kiinteän omaisuuden ja erityisten oikeuksien lunastuksesta annetussa laissa (29.7.1977/603) säädetyllä tavalla.

### **Kuulemiskokoukset pidetään 5.8. Mäntyharjulla ja Hirvensalmella**

Edellä mainitun lain 9 §:n 4 momentin mukainen kuulemiskokous ja asiaan liittyvä informaatiotilaisuus pidetään **5.8.2021 klo 13** alkaen Hirvensalmen kunnassa Kartanohotelli Satulinnassa, osoite Yrntitie 21, 52550 Hirvensalmi sekä Mäntyharjulla **5.8.2021 klo 16** alkaen Mäntyharjun seurakuntakeskuksessa, osoite Kompantie 6, 52700 Mäntyharju.

Tilaisuudessa varataan kiinteän omaisuuden omistajille ja käyttöoikeuden haltijoille, joiden etua tai oikeutta asia koskee, mahdollisuus lausua mielipiteensä hankkeesta. Kuultavalle, joka haluaa liittää kirjallisen lausumansa pöytäkirjaan, varataan siihen mahdollisuus kokouksessa, tai jos hän sitä vaatii, kokouksen jälkeen määrääjässä, joka ei saa olla 14 vuorokautta lyhyempi. Kokouksessa ei käsitellä korvausasioita.

Järvi-Suomen Energia oy on pyytänyt kokoukseen puheenjohtajaksi puolueettoman Maanmittauslaitoksen edustajan, joka osaltaan voi kertoa lunastusmenettelyyn liittyvistä asioista sekä hänelle voi lähettää kokouksen jälkeen kirjalliset lausumat.

Kiinteistöomistajille, joita asia koskee ja joiden osoite on selvillä, lähetetään postitse johtoreittiin liittyvä kartta ja tulevan lunastuslupahakemuksen mukainen johtoalueen poikkileikkauskuva viikon 27/2021 aikana.

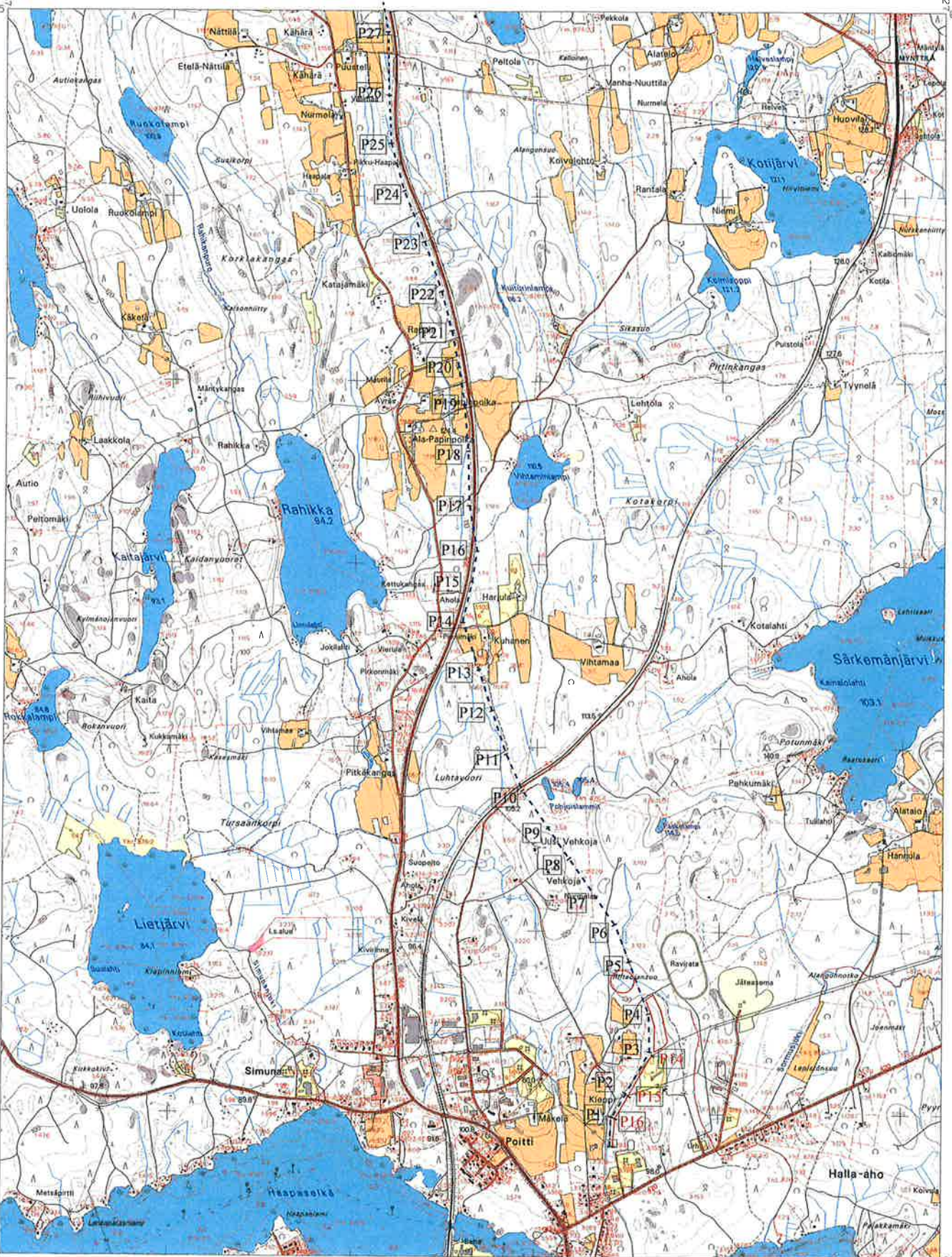
Kokoukseen liittyvä kuulutus, johtoreitin kartat ja johtoalueen poikkileikkauskuvat ovat myös nähtävillä 5.7-6.8.2021 välisenä aikana Mäntyharjun ja Hirvensalmen kunnanvirastojen kuulutusten ilmoitustauluilla. Lisäksi kyseiset asiakirjat ovat nähtävänä samana ajankohtana myös Hirvensalmen ja Mäntyharjun kuntien nettisivuilla.

**Mäntyharjun kunnanvirasto**, Asematie 3, 52700 Mäntyharju. Viraston aukioloaika ma-to 8–15.30 ja pe 8–15.

**Hirvensalmen kunnanvirasto**, Keskustie 2 52550 Hirvensalmi. Viraston aukioloaika arkisin 9–11 ja 12–15.

Lisätietoja tarvittaessa: Järvi-Suomen Energia Oy asiakaspalvelu, puh. 0800 90444

Järvi-Suomen Energia Oy



# Maastotietokanta ja kiinteistöjaotus (KRK)

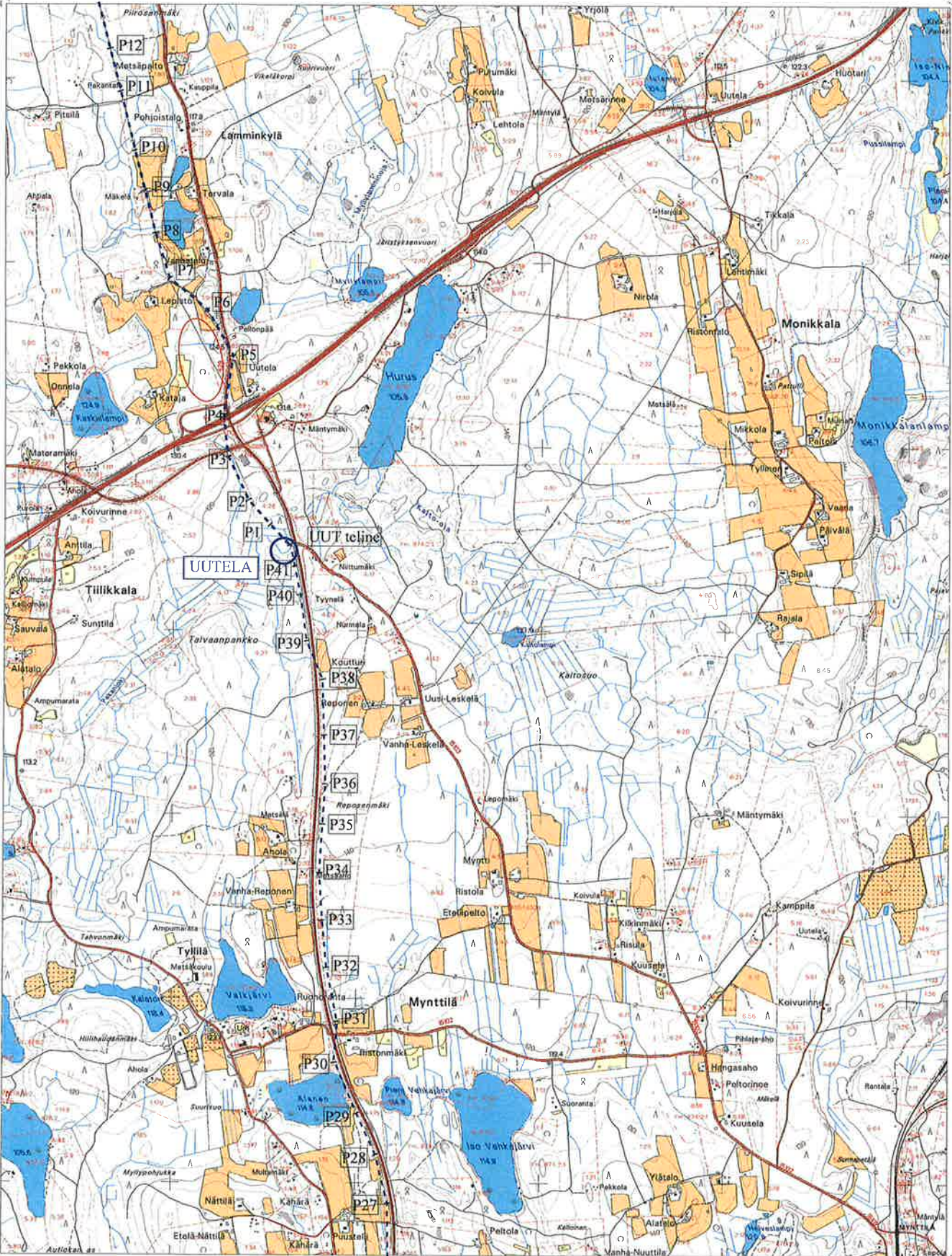
1 : 20 000

1 cm kartalla vastaa 200 metriä maastossa.

Mittakaavassa A3 kokoisena

Copyright Maanmittauslaitos  
 Aineiston kopiointi tai muu käyttö ilman Maanmittauslaitoksen lupaa on kielletty.  
 Merkitte-asetelmat Copyright Liikennevirasto  
**VAROITUS:** Ei navigointikäyttöön.  
 Liikennevirasto ei ole tarkistanut iäsmän tuotteen tietoja, eikä se ole vastuussa tietoja oikeellisuudesta tai valmistuksen jälkeisestä muutoksesta.

Kiinteistöjaotus on 22.03.2016 mukainen.  
 Kiinteistöjaotus voi olla epä tarkkuuksia  
 Kiinteistöjen tarkke ulottuvuus selviää  
 taimitusasetelmoista ja maastosta.  
 Kiinteistöluokituksen loppuosat ei yksilöllä kiinteistö.  
 Tulosten muste ei ole arkitokopioita,  
 oivätkä väri kestää ultraviolettivaloa.  
 Kartan koordinaattijärjestelmä on ETRS-GK27.



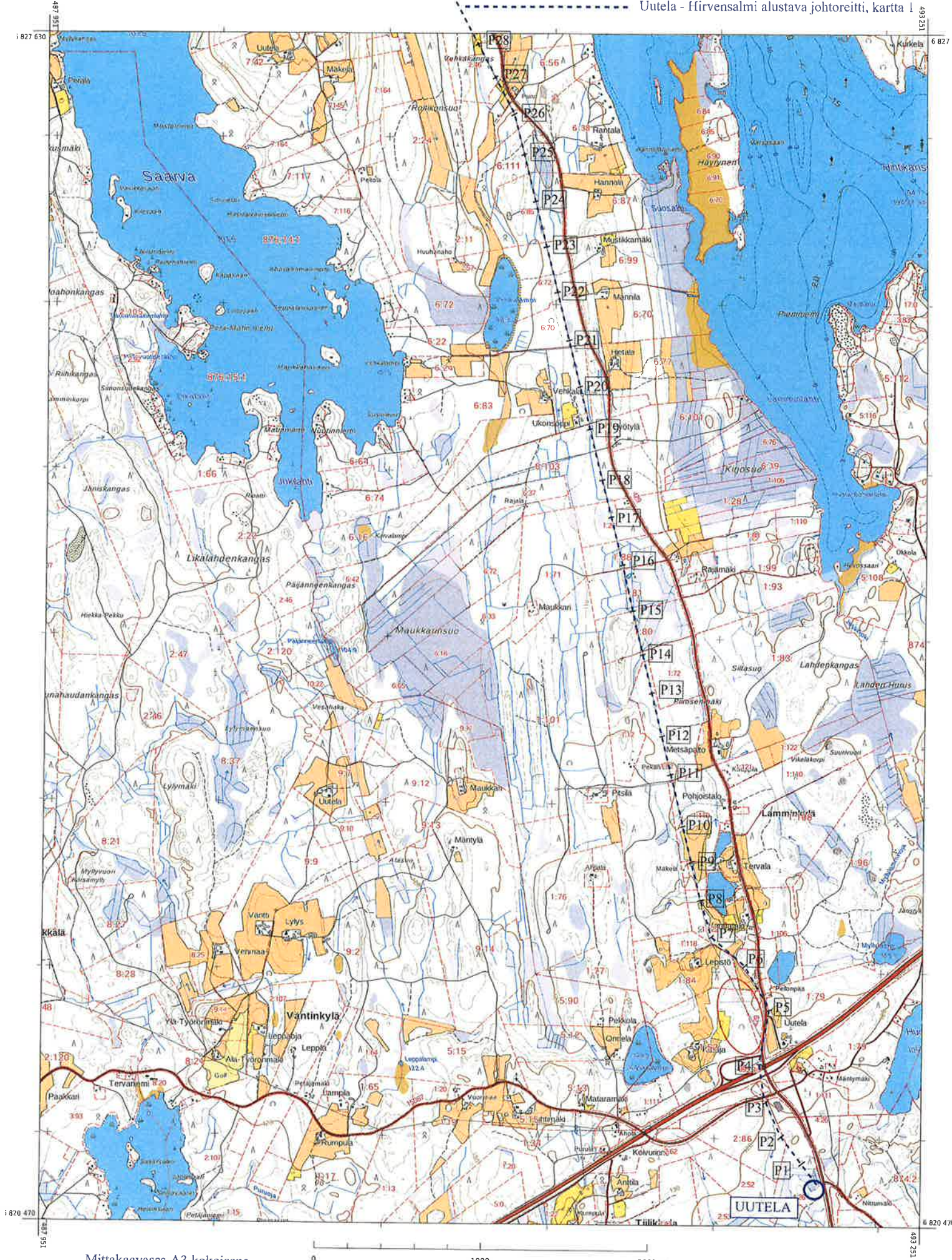
Kiinteistöjaotus on 22.03.2016 mukainen.  
 Kiinteistöjoissa voi olla epäterkkyyksiä  
 Kiinteistön tarkka ulottuvuus selviää  
 toimitussuunnitelmista ja maastosta  
 Kiinteistömuutoksen loppuosa ei sisälly kiinteistöä.  
 Tulosteen musta ei ole arkitietokopiosta,  
 eivätkä värit kestä ultravioletta valoa.  
 Kartan koordinaattijärjestelmä on ETRS-GK27.

# Maastotietokanta ja kiinteistöjaotus (KRK)

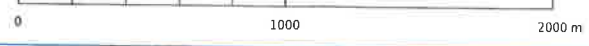
1 : 20 000

1 cm kartalla vastaa 200 metriä maastossa.  
Mittakaavassa A3 kokoisena

Copyright Maanmittauslaitos  
 Aineiston kopiointi tai muu käyttö ilman  
 Maanmittauslaitoksen lupaa on kielletty.  
 Merkkikartta-aineistot Copyright Liikennevirasto  
 VARIOTUS. Ei navigointikäyttöön.  
 Liikennevirasto ei ole tarkistanut tämän  
 tuotteen tietoja, eikä se ota vastuuta tietojen  
 oikeellisuudesta tai valmistuksen jälkeisistä  
 muutoksista.



Mittakaavassa A3 kokoisena



KARTTATULOSTE  
1:20 000  
Tulostettu 21.6.2016

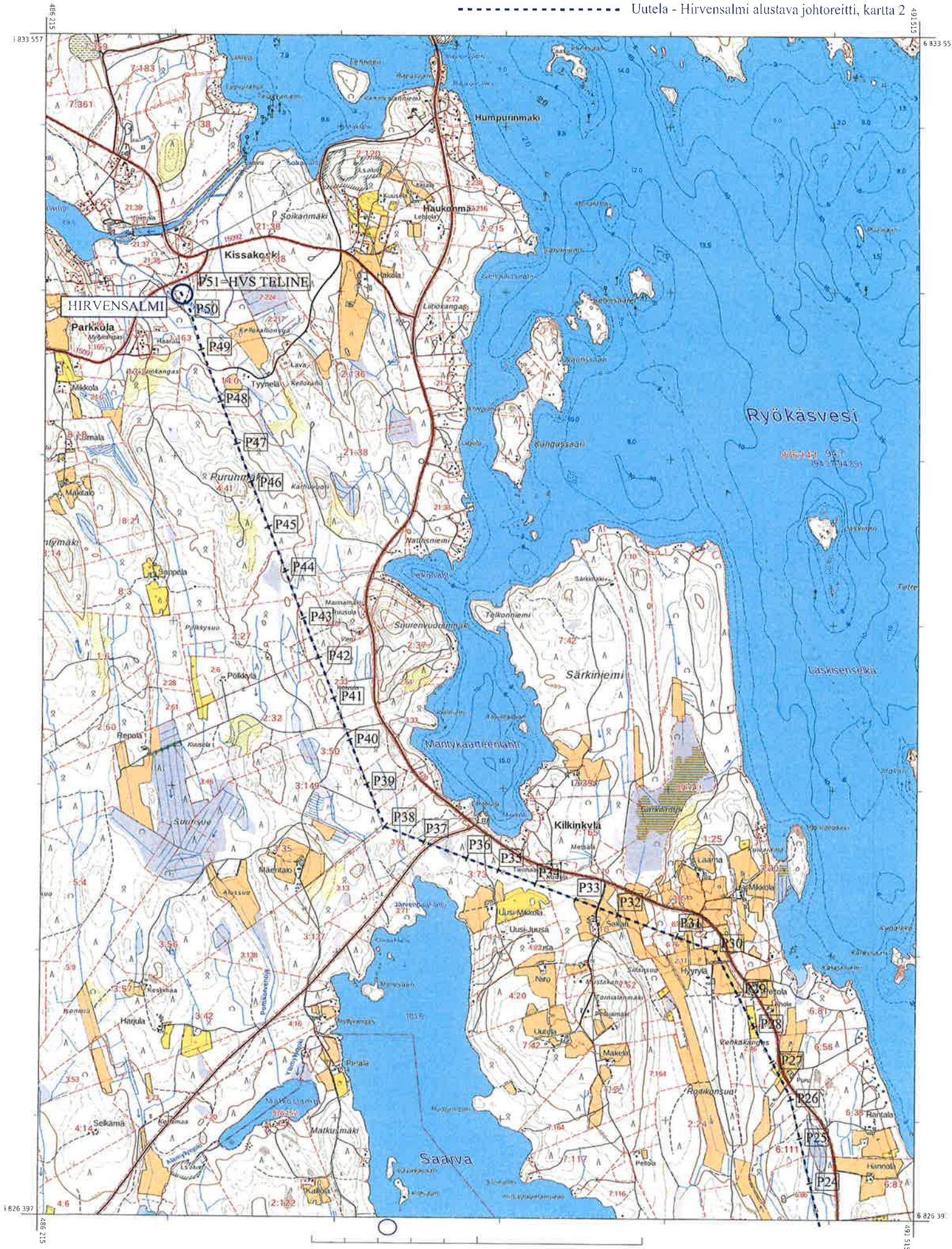
Korkeuskäyräväli: 5 m  
Korkeusjärjestelmä: N60  
Tasokoordinaatisto:  
ETRS-TM35FIN

VAROITUS: Ei navigointikäyttöön.  
Liikennevirasto ei ole tarkistanut  
tämän tuotteen tietoja, eikä se ota  
vastuuta tietojen oikeellisuudesta tai  
valmistuksen jälkeisistä muutoksista.

Kiinteistörekisterin tiedoissa voi  
olla puutteita ja epätarkkuuksia.  
Rekisteriyksikön tarkka alueellinen  
ulottuvuus selviää toimitus-  
asiakirjoista ja maastosta.

Maastotiedot © Maanmittauslaitos  
Kiinteistötiedot © Maanmittauslaitos ja kunnat  
Merikartta-aineistot © Liikennevirasto 1.1.2015  
Syyvyydet © Suomen ympäristökeskus





Mittakaavassa A3 kokoisena



KARTTATULOSTE

1:20 000

Tulostettu 21.6.2016

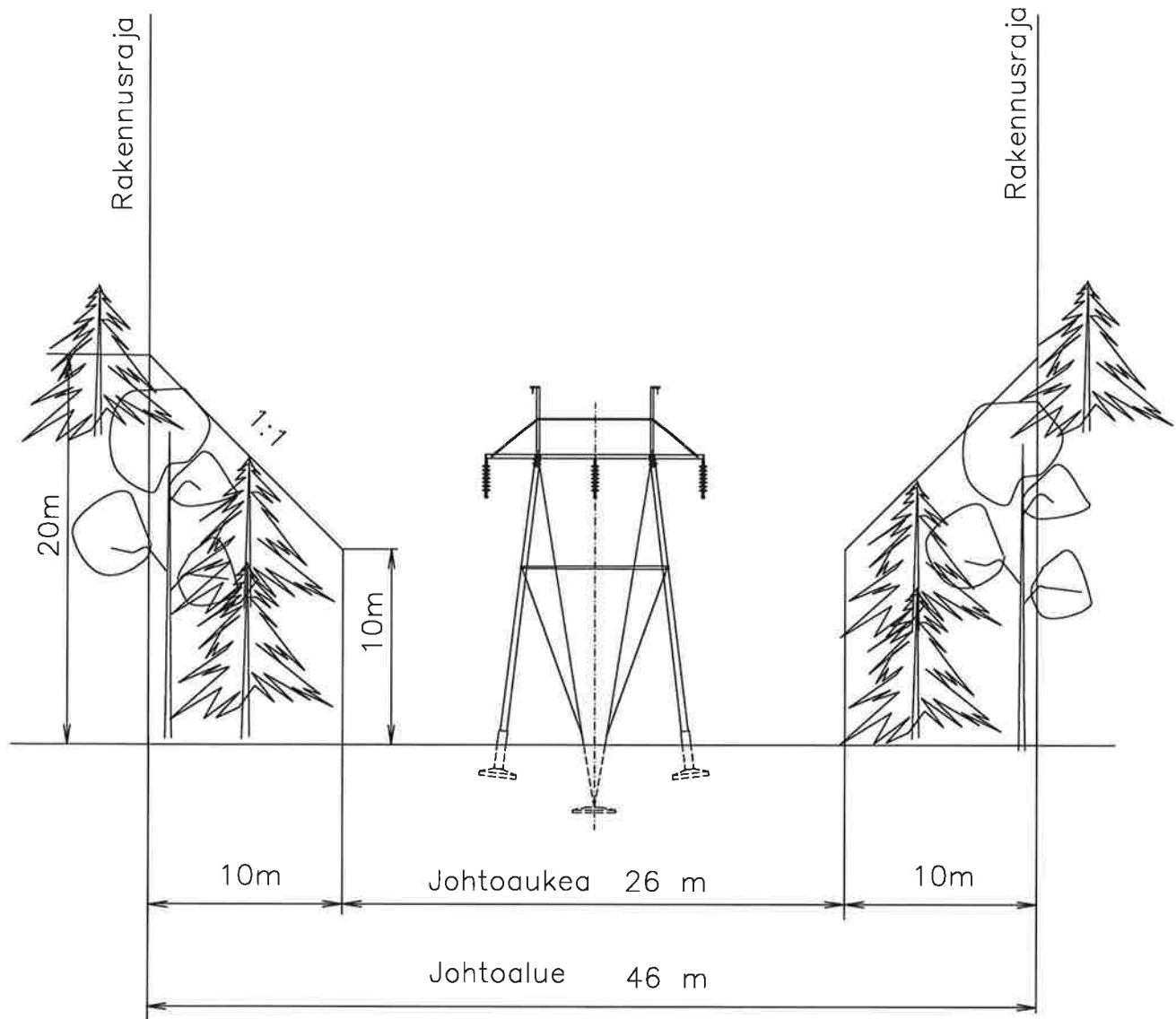
Korkeuskäyräväli: 5 m  
 Korkeusjärjestelmä: N60  
 Tasokoordinaatisto:  
 ETRS-TM35FIN

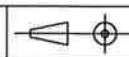
**VAROITUS:** Ei navigointikäyttöön.  
 Liikennevirasto ei ole tarkistanut  
 tämän tuotteen tietoja, eikä se ota  
 vastuuta tietojen oikeellisuudesta tai  
 valmistuksen jälkeisistä muutoksista.

Kiinteistörekisterin tiedoissa voi  
 olla puutteita ja epätarkkuuksia.  
 Rekisteriyksikön tarkka alueellinen  
 ulottuvuus selviää toimitus-  
 asiakirjoista ja maastosta.

Maastotiedot © Maanmittauslaitos  
 Kiinteistötiedot © Maanmittauslaitos ja kunnat  
 Merikartta-aineistot © Liikennevirasto 1.1.2015  
 Syvyystiedot © Suomen ympäristökeskus





Otsikko				Tarkastaja		Vastuuorganisaatio		
Järvi-Suomen Energia Oy								
Mäntyharju Kiepin sa - Hirvensalmi						Hyv./pvm		
Periaatekuva 110kV johdon johtoalueen poikkileikkauksesta				Piirt.				
Suhde	Taso	Koko	Lehtiä	Kohde - asiatus - numero / lehti				Muutos
		4	1					
Korvaa			Korvattu			Tiedosto		